

CORIO CP-900F Koude-circulatiethermostaten

De koelcirculatiepompen van de CORIO CP-serie zijn bijzonder geschikt voor toepassingen met een temperatuurbereik tot +200 °C. Door hun hogere pompcapaciteit zijn ze ideaal voor een eenvoudige temperatuurregeling van externe toepassingen.



Uw voordelen

- Modellen voor interne en externe toepassingen
- Heldere, witte, van veraf goed zichtbare aanduiding
- Bijzonder geruisloos
- Comfortabele pompomschakeling tussen interne en externe circulatie
- Externe pompaansluitingen
- Traploos instelbare, krachtige drukpomp
- USB-aansluiting
- RS232 interface voor online-communicatie
- Meer nuttige ruimte in het bad door de plaatsbesparende koelleiding
- Baddeksel en aftapkraan zijn inbegrepen
- Afneembaar ventilatierooster
- Koelmachines zonder ventilatieopeningen aan de zijkant
- Klasse III (FL) volgens DIN 12876-1

Technische gegevens

Beschikbare voltageversies		Bad	
Bestelnr.	9 013 706	Badtank	Roestvrij staal
Beschikbare voltageversies:		Badafdekking	geïntegreerd
9 013 706.02	115V/60Hz (Nema N5-20 Plug)	Bruikbare badopening cm (B x D / BT)	26 x 35 / 20
9 013 706.04	200-230V/50-60Hz (UK Plug Type BS1363A)		
9 013 706.05	200-230V/50-60Hz (CH Plug Type SEV 1011)		
9 013 706.33	200-230V/50-60Hz (Schuko Plug - CEE 7/4 Plug Type F)		
9 013 706.33.chn	200-230V/50-60Hz (CN Plug)		
Koeling		Andere	
Koeling vriescel	eenfasig, Lucht	Klasse-indeling	Klasse III (FL)
		Pompfunctie	Drukpomp
		Type pomp	Dompelpomp
Elektronica		Afmetingen en volume	
Temperatuurregeling	PID1	Gewicht kg	52
Absolute temperatuurkalibratie	1-punts kalibratie	Binnendiameter slangmondstukken	8/12 mm
Temperatuuraanduiding	LED	Afmetingen cm (B x D x H)	39 x 62 x 75
Temperatuurinstelling	Extern	Vulvolume l	21 ... 30
Elektronische tijdschakelaar hr:min	0 ... 999	Schroefdraad voor aansluiting pomp	M16x1 male
Temperatuurwaarden			
Bedrijfs- temperatuur -bereik °C	-38 ... +200		
Temperatuurstabiliteit °C	±0.03		
toelaatbare omgevingstemp. °C	+5 ... +40		
Resolutie van de temperatuurweergave °C	0.01 ... 0.1		

Vermogensgegevens

115V/60Hz (Nema N5-20 Plug)

115V/60Hz						
Verwarmingscapaciteit kW	1					
Koelcapaciteit (Ethanol)						
°C	20	10	0	-10	-20	-30
kW	0.9	0.85	0.8	0.52	0.31	0.11
Viscositeit max. cST	50					
Koelvloeistof	R449A					
Vulvolume g	220					
Global Warming Potential voor R449A	1397					
Kooldioxide equivalent t	0.307					
Pompcapaciteit debiet l/min	8 ... 27					
Pompcapaciteit persdruk bar	0.1 ... 0.7					

200-230V/50-60Hz (UK Plug Type BS1363A)

200V/50Hz						
Verwarmingscapaciteit kW	1.5					
Koelcapaciteit (Ethanol)						
°C	20	10	0	-10	-20	-30
kW	0.9	0.85	0.8	0.52	0.31	0.11
Viscositeit max. cST	50					
Koelvloeistof	R449A					
Vulvolume g	220					
Global Warming Potential voor R449A	1397					
Kooldioxide equivalent t	0.307					
Pompcapaciteit debiet l/min	8 ... 27					
Pompcapaciteit persdruk bar	0.1 ... 0.7					

200V/60Hz						
Verwarmingscapaciteit kW	1.5					
Koelcapaciteit (Ethanol)						
°C	20	10	0	-10	-20	-30
kW	0.9	0.85	0.8	0.52	0.31	0.11
Viscositeit max. cST	50					
Koelvloeistof	R449A					
Vulvolume g	220					
Global Warming Potential voor R449A	1397					
Kooldioxide equivalent t	0.307					
Pompcapaciteit debiet l/min	8 ... 27					
Pompcapaciteit persdruk bar	0.1 ... 0.7					

230V/50Hz						
Verwarmingscapaciteit kW	1.8					
Koelcapaciteit (Ethanol)						
°C	20	10	0	-10	-20	-30
kW	0.9	0.85	0.8	0.52	0.31	0.11
Viscositeit max. cST	50					
Koelvloeistof	R449A					
Vulvolume g	220					
Global Warming Potential voor R449A	1397					
Kooldioxide equivalent t	0.307					
Pompcapaciteit debiet l/min	8 ... 27					
Pompcapaciteit persdruk bar	0.1 ... 0.7					

230V/60Hz						
Verwarmingscapaciteit kW	1.8					
Koelcapaciteit (Ethanol)						
°C	20	10	0	-10	-20	-30
kW	0.9	0.85	0.8	0.52	0.31	0.11
Viscositeit max. cST	50					
Koelvloeistof	R449A					
Vulvolume g	220					
Global Warming Potential voor R449A	1397					
Kooldioxide equivalent t	0.307					
Pompcapaciteit debiet l/min	8 ... 27					
Pompcapaciteit persdruk bar	0.1 ... 0.7					

200-230V/50-60Hz (CH Plug Type SEV 1011)

200V/50Hz						
-----------	--	--	--	--	--	--

200V/60Hz						
-----------	--	--	--	--	--	--

Verwarmingcapaciteit kW	1					
Koelcapaciteit (Ethanol)						
°C	20	10	0	-10	-20	-30
kW	0.9	0.85	0.8	0.52	0.31	0.11
Viscositeit max. cST	50					
Koelvloeistof	R449A					
Vulvolume g	220					
Global Warming Potential voor R449A	1397					
Kooldioxide equivalent t	0.307					
Pompcapaciteit debiet l/min	8 ... 27					
Pompcapaciteit persdruk bar	0.1 ... 0.7					

Verwarmingcapaciteit kW	1.5					
Koelcapaciteit (Ethanol)						
°C	20	10	0	-10	-20	-30
kW	0.9	0.85	0.8	0.52	0.31	0.11
Viscositeit max. cST	50					
Koelvloeistof	R449A					
Vulvolume g	220					
Global Warming Potential voor R449A	1397					
Kooldioxide equivalent t	0.307					
Pompcapaciteit debiet l/min	8 ... 27					
Pompcapaciteit persdruk bar	0.1 ... 0.7					

230V/50Hz

Verwarmingcapaciteit kW	1					
Koelcapaciteit (Ethanol)						
°C	20	10	0	-10	-20	-30
kW	0.9	0.85	0.8	0.52	0.31	0.11
Viscositeit max. cST	50					
Koelvloeistof	R449A					
Vulvolume g	220					
Global Warming Potential voor R449A	1397					
Kooldioxide equivalent t	0.307					
Pompcapaciteit debiet l/min	8 ... 27					
Pompcapaciteit persdruk bar	0.1 ... 0.7					

230V/60Hz

Verwarmingcapaciteit kW	1					
Koelcapaciteit (Ethanol)						
°C	20	10	0	-10	-20	-30
kW	0.9	0.85	0.8	0.52	0.31	0.11
Viscositeit max. cST	50					
Koelvloeistof	R449A					
Vulvolume g	220					
Global Warming Potential voor R449A	1397					
Kooldioxide equivalent t	0.307					
Pompcapaciteit debiet l/min	8 ... 27					
Pompcapaciteit persdruk bar	0.1 ... 0.7					

200-230V/50-60Hz (Schuko Plug - CEE 7/4 Plug Type F)**200V/50Hz**

Verwarmingcapaciteit kW	1.5					
Koelcapaciteit (Ethanol)						
°C	20	10	0	-10	-20	-30
kW	0.9	0.85	0.8	0.52	0.31	0.11
Viscositeit max. cST	50					
Koelvloeistof	R449A					
Vulvolume g	220					
Global Warming Potential voor R449A	1397					
Kooldioxide equivalent t	0.307					
Pompcapaciteit debiet l/min	8 ... 27					
Pompcapaciteit persdruk bar	0.1 ... 0.7					

200V/60Hz

Verwarmingcapaciteit kW	1.5					
Koelcapaciteit (Ethanol)						
°C	20	10	0	-10	-20	-30
kW	0.9	0.85	0.8	0.52	0.31	0.11
Viscositeit max. cST	50					
Koelvloeistof	R449A					
Vulvolume g	220					
Global Warming Potential voor R449A	1397					
Kooldioxide equivalent t	0.307					
Pompcapaciteit debiet l/min	8 ... 27					
Pompcapaciteit persdruk bar	0.1 ... 0.7					

230V/50Hz

Verwarmingcapaciteit kW	2					
Koelcapaciteit (Ethanol)						
°C	20	10	0	-10	-20	-30
kW	0.9	0.85	0.8	0.52	0.31	0.11
Viscositeit max. cST	50					
Koelvloeistof	R449A					
Vulvolume g	220					

230V/60Hz

Verwarmingcapaciteit kW	2					
Koelcapaciteit (Ethanol)						
°C	20	10	0	-10	-20	-30
kW	0.9	0.85	0.8	0.52	0.31	0.11
Viscositeit max. cST	50					
Koelvloeistof	R449A					
Vulvolume g	220					

Global Warming Potential voor R449A	1397	Global Warming Potential voor R449A	1397
Kooldioxide equivalent t	0.307	Kooldioxide equivalent t	0.307
Pompcapaciteit debiet l/min	8 ... 27	Pompcapaciteit debiet l/min	8 ... 27
Pompcapaciteit persdruk bar	0.1 ... 0.7	Pompcapaciteit persdruk bar	0.1 ... 0.7

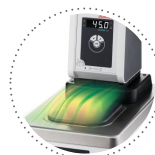
200-230V/50-60Hz (CN Plug)

200V/50Hz							200V/60Hz																				
Verwarmingscapaciteit kW							1.5							Verwarmingscapaciteit kW							1.5						
Koelcapaciteit (Ethanol)														Koelcapaciteit (Ethanol)													
°C	20	10	0	-10	-20	-30								°C	20	10	0	-10	-20	-30							
kW	0.9	0.85	0.8	0.52	0.31	0.11								kW	0.9	0.85	0.8	0.52	0.31	0.11							
Viscositeit max. cST							50							Viscositeit max. cST							50						
Koelvloeistof							R449A							Koelvloeistof							R449A						
Vulvolume g							220							Vulvolume g							220						
Global Warming Potential voor R449A							1397							Global Warming Potential voor R449A							1397						
Kooldioxide equivalent t							0.307							Kooldioxide equivalent t							0.307						
Pompcapaciteit debiet l/min							8 ... 27							Pompcapaciteit debiet l/min							8 ... 27						
Pompcapaciteit persdruk bar							0.1 ... 0.7							Pompcapaciteit persdruk bar							0.1 ... 0.7						
230V/50Hz							230V/60Hz																				
Verwarmingscapaciteit kW							2							Verwarmingscapaciteit kW							2						
Koelcapaciteit (Ethanol)														Koelcapaciteit (Ethanol)													
°C	20	10	0	-10	-20	-30								°C	20	10	0	-10	-20	-30							
kW	0.9	0.85	0.8	0.52	0.31	0.11								kW	0.9	0.85	0.8	0.52	0.31	0.11							
Viscositeit max. cST							50							Viscositeit max. cST							50						
Koelvloeistof							R449A							Koelvloeistof							R449A						
Vulvolume g							220							Vulvolume g							220						
Global Warming Potential voor R449A							1397							Global Warming Potential voor R449A							1397						
Kooldioxide equivalent t							0.307							Kooldioxide equivalent t							0.307						
Pompcapaciteit debiet l/min							8 ... 27							Pompcapaciteit debiet l/min							8 ... 27						
Pompcapaciteit persdruk bar							0.1 ... 0.7							Pompcapaciteit persdruk bar							0.1 ... 0.7						

Voordelen



ATC.
Absolute temperatuurkalibratie, 1-punts kalibratie (CD).



Bescherming tegen condensatie.
Geweldige designoplossing. Geïntegreerde ventilatie richt lucht meer over het baddeksel en minimaliseert condensatie.



Gemakkelijk te hanteren.
Maakt dagelijks werk gemakkelijk. Verplaats eenvoudig uw CORIO rond met de ergonomische handgrepen (voorkant en achterkant).



Intern. Extern.
De pomp wordt bediend via een hefboom direct onder de display. Wissel eenvoudig tussen interne en externe circulatie.



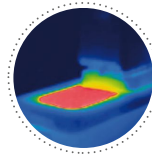
Mobiel.
Extra gemakkelijk te hanteren. Geïntegreerde wieltjes voor gemakkelijk verplaatsen van gekoeld circulatiesysteem.



Meer bad.
Ontworpen voor meer comfort. Dankzij de verzonken koelspiraal biedt het inwendige bad meer ruimte.



Veiligheid.
CORIO CD voldoet aan Klasse III (FL) op basis van DIN 12876-1 en schakelt automatisch uit in geval van alarm voor hoge temperatuur of laag vloeistofniveau.



Solide.
Geminimaliseerd energieverlies door kwalitatief hoogwaardige isolatie.



Ruimtebesparend. Maak ruimte vrij.
Plaats uw JULABO-warmtethermostaat direct naast een toepassing, een andere installatie, of wand. Dat spaart ruimte. Dit wordt mogelijk gemaakt door ventilatie en verbindingen aan de zijkant te elimineren.



Stabiel.
Door de rubberen voeten staat uw CORIO stevig om beschadiging van uw laboratoriumuitrusting te voorkomen.



Netjes.
De speciale aftapkraan voor gemakkelijk aftappen van badvloeistoffen zonder gereedschap.



Aanraken toegestaan.
Optimale veiligheid. De ergonomische kunststof handgreep beschermt uw vingers tegen hete oppervlakken.



100% gecontroleerd.
100% getest. 100% kwaliteit. Elke JULABO-warmtethermostaat ondergaat grondige kwaliteitstests voordat deze de fabriek verlaat.



Groene technologie.
Bij de ontwikkeling zijn consequent milieuvriendelijke materialen en technologieën toegepast.



JULABO. Kwaliteit.
Hoogste normen van kwaliteit voor een lange levensduur van het product.



Snelstart.
Individueel JULABO overleg en uitgebreide handleidingen staan u ter beschikking.



Tevreden klanten.
11 dochterondernemingen en meer dan 100 partners in de hele wereld garanderen snelle en gekwalificeerde JULABO support.



24/7 service.
Beschikbaarheid rond de klok. U kunt geschikte accessoires, gegevensbladen, handleidingen, casestudies, en meer vinden op www.julabo.com.



Timer. Geïntegreerd.
CORIO thermostaten beschikken over een interne timerfunctie. Na verstrijken van de ingestelde tijd klinkt een signaal en wordt het apparaat uitgeschakeld. Instelbereik: 0 ... 999 minuten.



Aansluiting. Eenvoudig.
Gekantelde pompaansluitingen (M16x1) maken de aansluit van toepassingen mogelijk. Elke unit beschikt over 2 sлагаansluitstukken van 8/12 mm diameter elk.



Briljant.
Heldere display met grote lichtopbrengst, ook van grotere afstanden bijzonder goed afleesbaar.



Alles aan de voorkant.
Tot alle bedieningselementen en veiligheidsfuncties kan eenvoudig via de voorkant toegang worden verkregen.



Precies.
U kunt erop vertrouwen. PID1 bediening en 'Actieve koelingsregeling' maken de nieuwe CORIO nauwkeurig en perfect.



Ingesloten.
De vergrendelbare voedingsstekker garandeert veilige aansluiting. Meer procesveiligheid.



Inschakelen. En daar gaat het.
Intelligent bedieningsconcept. Klaar voor bedrijf in slechts enkele snelle en gemakkelijke stappen.



Vroeg waarschuwingssysteem voor laag vloeistofniveau
Maximale veiligheid voor toepassingen, optisch en akoestisch alarm, hiermee kan gebruiker badvloeistof bijvullen voordat het apparaat uitschakelt



Krachtig. Instelbaar.
Sterke drukpomp, traploos instelbaar.



Vroegtijdig waarschuwingssysteem voor te laag niveau.
Maximale veiligheid voor de toepassing. Visuele en akoestische waarschuwing maakt het mogelijk om tijdig bij te vullen.

